



PROGRAMA DE VIGILANCIA EPIDEMIOLÓGICA FITOSANITARIA

Estado de Guerrero

Informe de Actividades correspondiente a diciembre de 2019

20

PLAGAS VIGILADAS CONFORME A LA NIMF 6

- Chinche marmolada (*Halyomorpha halys*)
- Complejo de escarabajos ambrosiales
- Gorgojo Khapra (*Trogoderma granarium*)
- Gusano de la mazorca (*Helicoverpa armigera*)
- Gusano oriental de la hoja (*Spodoptera litura*)
- Quemadura de la hoja (*Xylella fastidiosa*)
- Palomilla del tomate (*Tuta absoluta*)
- Picudo rojo de las palmas (*Rhynchophorus ferrugineus*)
- Pudrición del cogollo de las palmas (*Phytophthora palmivora*)
- Plagas reglamentadas de los cítricos
- Plagas reglamentadas del plátano

37

MUNICIPIOS

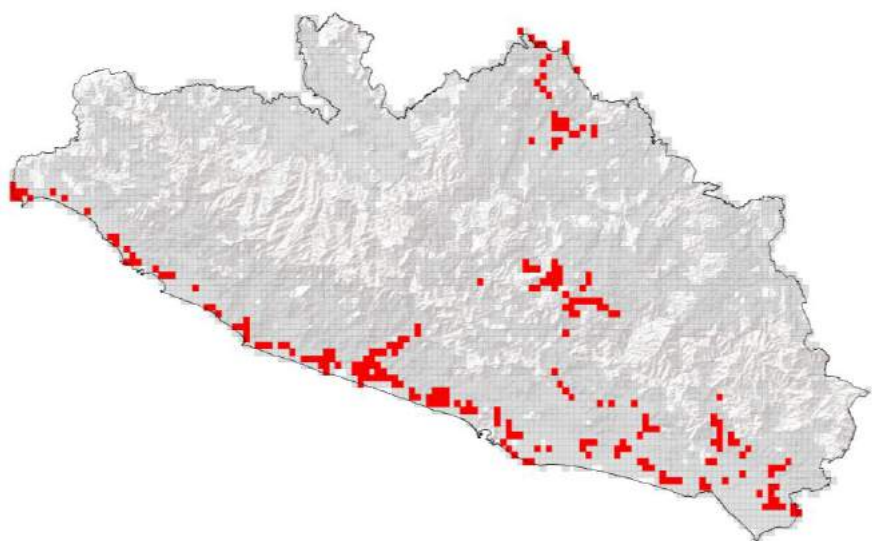
286

LOCALIDADES

2,721

REGISTROS EN
TIEMPO REAL

COBERTURA CON ESTRATEGIAS DE VIGILANCIA



3 PARCELAS CENTINELAS

4 PUNTOS DE VIGILANCIA

208 TRAMPAS

2 PLANTAS CENTINELAS

ACTIVIDADES



ACTIVIDAD	PROGRAMADO AL MES	REALIZADO AL MES	% DE AVANCE
REVISIONES EN RUTAS DE TRAMPEO	1,188	1,225	103.11
REVISIONES EN RUTAS DE VIGILANCIA	65	72	110.77
REVISIONES EN PARCELAS CENTINELA	36	37	102.78
PUNTOS CON PLANTA CENTINELA	8	10	125.00
HECTÁREAS EXPLORADAS	844	905	107.18
SITIOS EXPLORADOS	228	240	105.26

PRINCIPALES CULTIVOS PROTEGIDOS

MAIZ

FRIJOL

SORGO

COCO

MANGO

PLÁTANO



626,814.70 HA

SUPERFICIE CULTIVADA



\$8,770,106,580.84

VALOR DE LA PRODUCCIÓN

RESULTADO DE LA VIGILANCIA AL MES

9

MUESTRAS INGRESADAS

a Diagnóstico Fitosanitario en el Centro Nacional de Referencia Fitosanitaria

**DIAGNÓSTICO
NEGATIVO**

A LA PRESENCIA DE PLAGAS
BAJO VIGILANCIA